



gg

GALERIE GUILLAUME

François-Xavier de Boissoudy

Lumières du jour et de la nuit



Crédit photo : Alexis Congourdea

François-Xavier de Boissoudy au Collège des Bernardins,
Mars 2024

Après un long cycle de peintures qui arrive face à la Croix avec l'exposition des Bernardins, j'ai désiré pour ce moment d'exposition à la Galerie Guillaume, revenir à la vision physique du réel, en développant un moment de peinture qui répond à mon attrait pour le paysage. L'idée qui préside à mon travail est toujours de peindre la présence de la lumière, et notamment telle qu'elle apparaît ou disparaît dans la vie de tous les jours. Toujours en me laissant surprendre par la lumière elle-même, qui est à la fois personnage et image de la présence ! Cette vie relationnelle passe aussi à travers des portraits ou des natures mortes. Il s'agit d'une relation toujours vivante, toujours changeante, entre la chair du monde, la lumière, et la chair de la peinture.

François-Xavier de Boissoudy

Grands formats



L'aube, 2023, encre sur papier, 100 x 125 cm 6 500 €



La nuit qui vient, 2024, encre sur papier, 100 x 125 cm 6 500 €



L'arbre, 2024, encre sur papier, 100 x 125 cm 6 500 €





Le champ jaune, 2024, encre sur papier, 100 x 125 cm 6 500 €



La promenade, 2024, encre sur papier, 100 x 125 cm 6 **Réservé**





Dans la forêt, 2024, encre sur papier, 125 x 100 cm 6 500 €



Vue sur la rivière, 2024, encre sur papier, 125 x 100 cm 6 500 €





Le fleuve, 2024, encre sur papier, 100 x 125 cm 6 500 €



La montagne 2, 2024, encre sur papier, 100 x 125 cm 6 500 €





Flo bis, 2024, encre sur papier, 125 x 125 cm 7 000 €



La table 1, 2024, encre sur papier, 125 x 100 cm 6 500 €



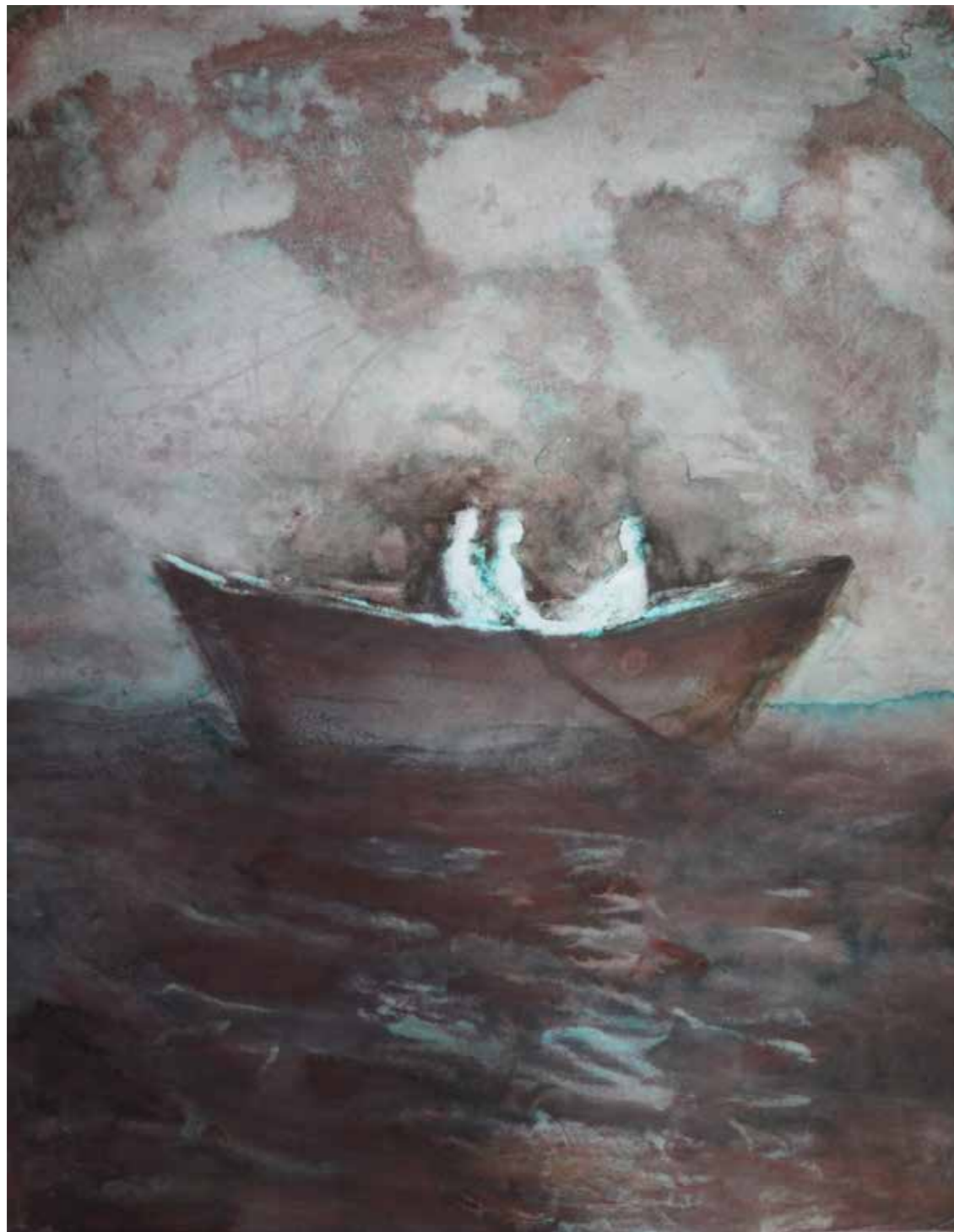


Crépuscule, 2024, encre sur papier, 100 x 125 cm 6 500 €

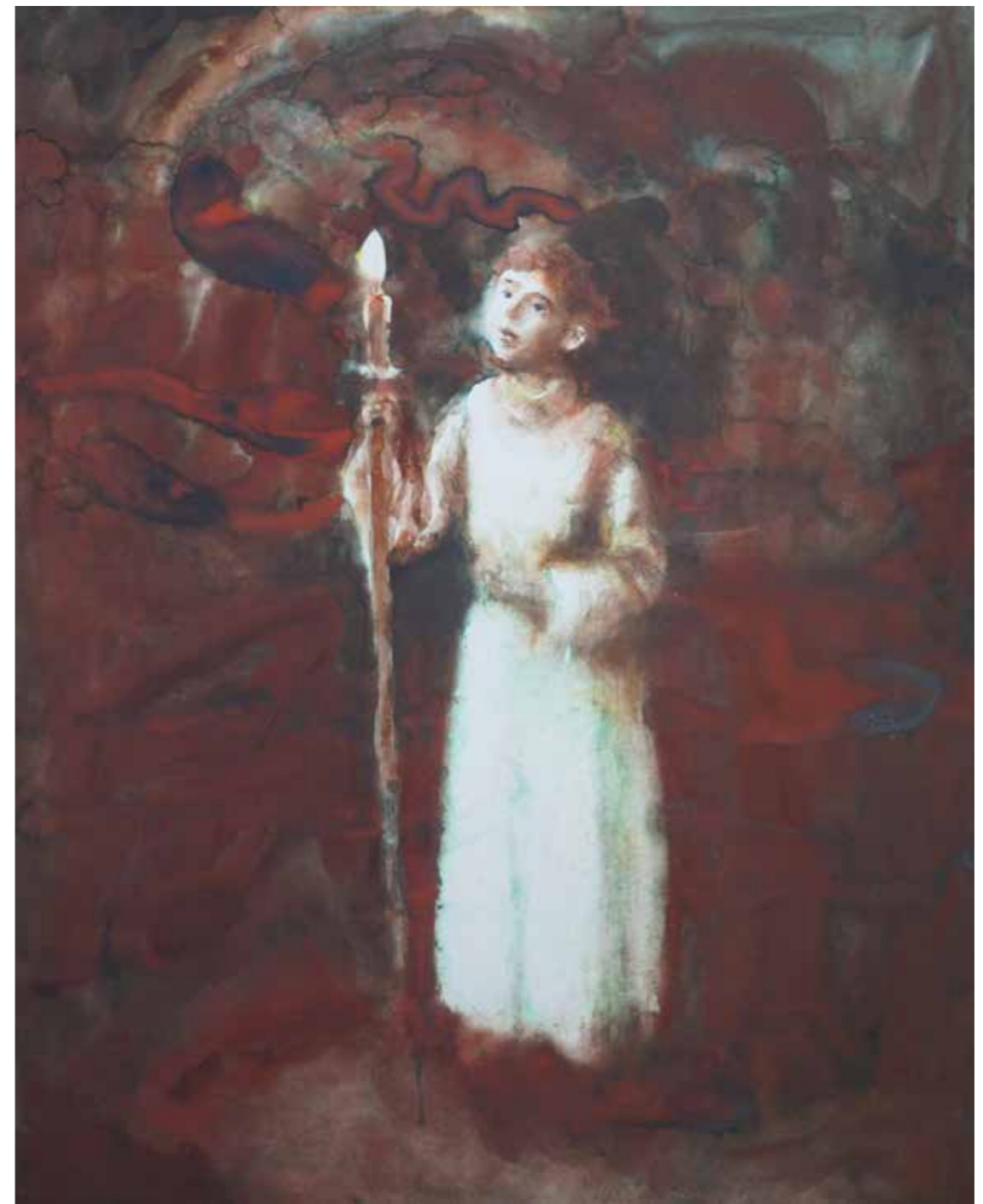


La nuit des arbres 2, 2024, encre sur papier, 100 x 125 cm 6 500 €





La barque habitée bis, 2024, encre sur papier, 125 x 100 cm 6 500 €



Samuel 1, 2024, encre sur papier, 125 x 100 cm 6 500 €



Petits formats



Le toit 1, 2024, encre sur papier, 30 x 40 cm 2 200 €



La lisière 1, 2024, encre sur papier, 30 x 40 cm 2 200 €





Sous-bois, 2024, encre sur papier, 30 x 40 cm 2 200 €



Soleil, 2024, encre sur papier, 30 x 40 cm **Réservé**





La promenade, 2024, encre sur papier, 30 x 40 cm **Réservé**



La route, 2024, encre sur papier, 30 x 40 cm 2 200 €





Le champ orange, 2024, encre sur papier, 30 x 40 cm 2 200 €



Crépuscule, 2024, encre sur papier, 30 x 40 cm 2 200 €





Le bain 2, 2024, encre sur papier, 40 x 30 cm 2 200 €



la barque habitée, 2024, encre sur papier, 40 x 30 cm 2 200 €





Samuel 2, 2024, encre sur papier, 40 x 30 cm **Réservé**



Sous ton aile, 2024, encre sur papier, 40 x 30 cm **Réservé**





Les rochers, 2024, encre sur papier, 30 x 40 cm 2 200 €



Les citrons 2, 2024, encre sur papier, 30 x 40 cm **Réservé**



François-Xavier de Boissoudy

Lumières du jour et de la nuit

25 avril – 15 juin 2024
Du mardi au samedi de 14h à 19h
Fermé les 1er, 8 et 9 mai 2024

Vernissage jeudi 25 avril de 17h à 21h

En couverture :

Le champ jaune, 2024, (détail)
encre sur papier
100 x 125 cm
prix : 6 500€



GALERIE GUILLAUME

32, rue de Penthièvre - 75008 Paris

+33 (0)1 44 71 07 72

www.galerieguillaume.com

gg@galerieguillaume.com



galerie.guillaume



Galerie Guillaume